

みなかみ紅葉マップ

標高差 約1,600m。みなかみの地形が織りなす美しい紅葉のグラデーションをお楽しみください。
 ※各名所の「例年の見頃」に基づいた一覧です。実際の色づき情報と異なる場合があります。ご注意ください。



△谷川岳 1977m
(日本百名山)

10月
5日頃



尾瀬ヶ原

10月
20日頃

△至仏山 2228m
(日本百名山)

10月
10日頃

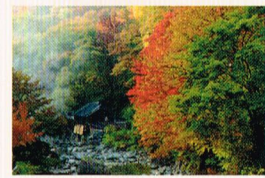
△仙ノ倉山 2026m



10月
20日頃

谷川岳ロープウェイ

10月
25日頃



宝川温泉

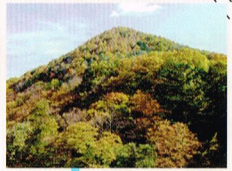


照葉峡

△武尊山 2158m
(日本百名山)

10月
10日頃

△平標山 1983m



川古温泉

10月
25日頃

湯松曾駅

10月
25日頃

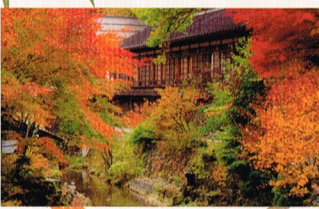


諏訪峡

三国峠

10月
25日頃

法師温泉



10月
30日頃

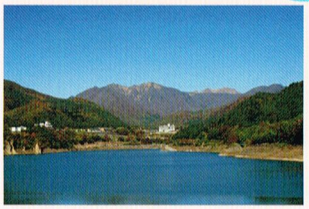
10月
30日頃

水上駅

諏訪峡

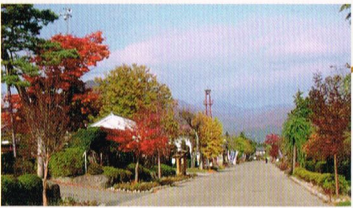
10月
30日頃

たくみの里



猿ヶ京・赤谷湖

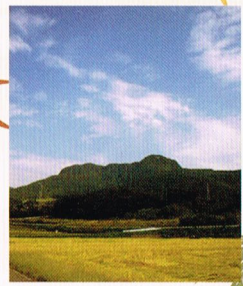
11月
5日頃



たくみの甲

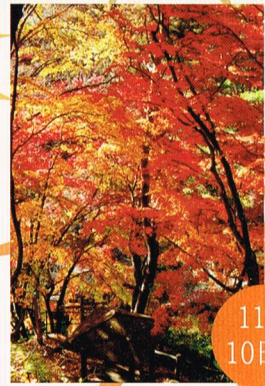
10月
25日頃

△三峰山



三峰山

11月
10日頃



諏訪峡もみじ公園



リアルタイムの紅葉情報はみなかみ町観光協会
 Twitter<@enjoyminakami>をご確認ください。

Find your oasis.

