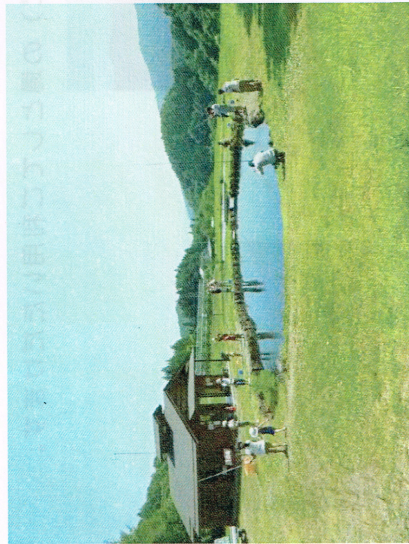


# 釣りの体験について

開催日：5月3日(土)～10月までの  
土曜・日曜・祝日 及び 夏休み期間中  
(表紙カレンダー参照)

時間：午前9時30分～午後4時30分まで

体験料：500円/1人 ※魚は鱒です。  
※ ◎5匹までとし、6匹目以降200円/1匹となります。  
◎竿代は含まれますが、エサ代は別となります。  
(管理棟にて販売もしています。)



## 体験風景

- ◇ 服装で、気候に釣りを楽しむことができます。
- ※ 注意事項を守って釣りを楽しみましょう。
- マナーを守って釣りを楽しみましょう。
- 公園内は未舗装ですので、足元にご注意し、怪我をしないよう気を付けてください。
- 特に、水辺でするので、小さいお子さんからは目を離さないでください。
- 子供会・学校行事等、団体の体験を希望される場合、事前予約をお願いします。

## バーベキュー棟

- ◇ 釣り体験で釣った魚を炭焼きできます。
- ◇ 持ち込んだ食材でバーベキューを楽しめます。

※ 利用上の注意  
○ 鉄板・網等の道具及び炭は各自で用意して下さい(貸し出し用鉄板・網も備えてございますが、数に限りがあります。)  
○ バーベキュー棟の予約は出来ません。  
○ **ゴミの持ち帰りにご協力ください。**



お問い合わせ先  
みなかみ町役場 農政課 農村整備グループ  
TEL 0278-25-5016 (直通) ※平日8:30～17:15  
0278-62-2111 (代表) ※休日  
FAX 0278-62-2291

# 平成26年度版

こいこししんすいこうえん

# 恋越親水公園

# 釣りの体験



◇平成26年度

5月							6月							7月							8月						
日	月	火	水	木	金	土	日	月	火	水	木	金	土	日	月	火	水	木	金	土	日	月	火	水	木	金	土
					3	4		1					7							5							1
4	5	6	7	8	9	10	8					14	6					12	3	4	5	6	7	8	9		
11	12	13	14	15	16	17	15	16	17	18	19	20	21	13	14	15	16	17	18	19	10	11	12	13	14	15	16
18	19	20	21	22	23	24	22	23	24	25	26	27	28	20	21	22	23	24	25	26	17	18	19	20	21	22	23
25	26	27	28	29	30	31	29	30	31				27	28	29	30	31			24	25	26	27	28	29	30	
																				31							

●・・・土日・祝日開催日  
●・・・夏休み期間開催日

※5月～10月の開催日以外で、団体(15名以上)の利用につきましては、お早めにお問い合わせください。

9月							10月						
日	月	火	水	木	金	土	日	月	火	水	木	金	土
					6	7						4	
7	8	9	10	11	12	13	5					11	
14	15	16	17	18	19	20	12	13	14	15	16	17	
21	22	23	24	25	26	27	19	20	21	22	23	24	
28	29	30					26	27	28	29	30	31	

県道中之条・湯河原線から2kmほどの山間にある親水公園で、釣り体験やバーベキューを楽しむことができます。緑に囲まれた自然溢れる公園で、憩いのひとときを過ごすことができます。また、施設周辺には、サクランボ園やブドウ園があり、季節の果物を満喫することができます。

## ◆ 恋越親水公園周辺観光施設

- ◇ 町営日帰り温泉施設「遊神館」・・・ 広々とした大浴場、ジャグジー、サウナ、露天風呂など充実した設備。手打ちそばをはじめ、各種お食事をお楽しみいただけます。(休館日：第2・第4木曜日)
- ◇ たくみの里「豊楽館」・・・ 直売所での地元農産物・加工品等の販売。周辺には、そば打ち、陶芸、木工、竹細工など20の「たくみの家」があり、古来から培われてきた伝統の技が体験できます。(レンタサイクルで周遊できます。)
- ◇ ドールランド みなかみ (フルーツランド 桃李館)
  - ◇ いちごやりんご、ぶどう、さくらんぼなど、多くの果物を栽培しており、年間を通して果物狩りをお楽しみいただけます。(冬期休業期間あり)
  - ◇ ほかに、ジャム作り・パン作りの体験や、食事(バーベキューなど)の場としてご利用いただけます。「探る」・「作る」・「食べる」が楽しめる施設です。
- ◇ 太助の郷・・・ 地元農産物や、木炭・竹炭などの直売を行っています。郷土の偉人『塩原太助資料館』(有料)が併設されており、太助の生涯についてや、愛用品などが展示されています。

